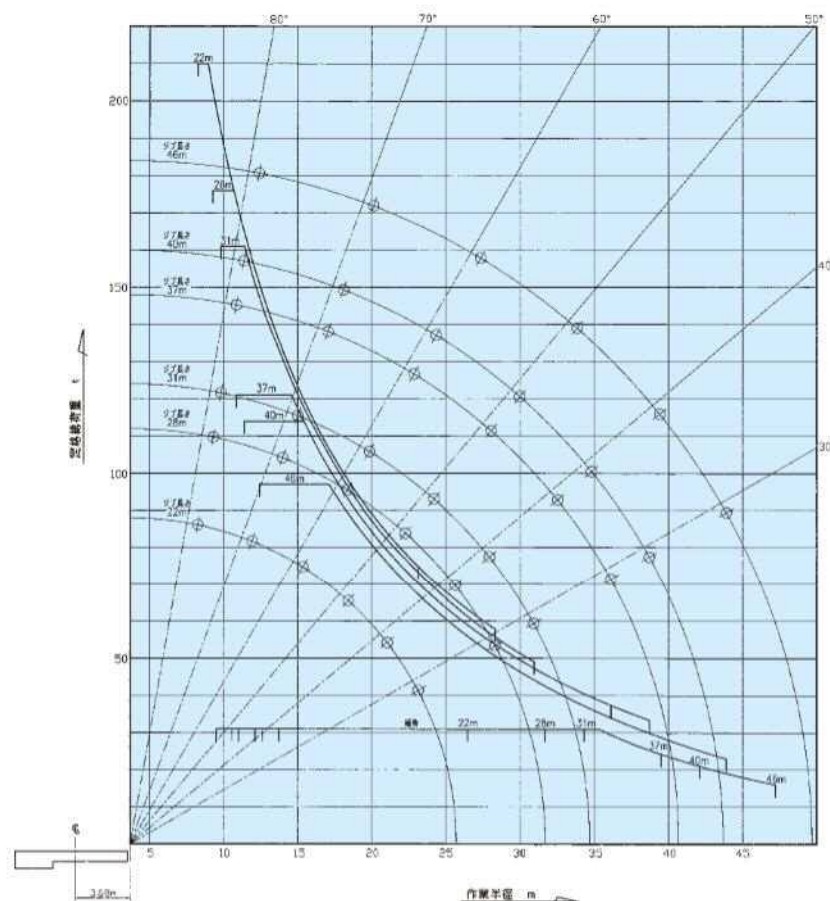


■ 起重機性能曲線及び荷重表



ジブの長さ	ジブ角度	30°	35°	40°	45°	50°	55°	60°	65°	70°	75°	78°	80°
22m	主巻 定格総荷重 t	74.8	78.9	83.9	90.2	98.1	107.9	120.3	136.4	157.5	186.3	210.0	
	主巻 作業半径 m	23.1	22.1	21.0	19.8	18.4	16.9	15.3	13.7	11.9	10.1	9.0	8.2
	補巻 定格総荷重 t	31.0											
28m	主巻 定格総荷重 t	57.8	61.3	65.8	71.4	78.3	87.2	98.5	113.3	133.2	161.1	176.0	
	主巻 作業半径 m	28.3	27.0	25.6	24.0	22.3	20.4	18.3	16.2	14.0	11.7	10.7	9.3
	補巻 定格総荷重 t	31.0											
31m	主巻 定格総荷重 t	49.0	52.4	56.7	62.1	68.8	77.3	88.0	102.1	120.9	147.0	161.0	
	主巻 作業半径 m	30.9	29.5	27.9	26.1	24.2	22.1	19.8	17.5	15.0	12.4	11.4	9.8
	補巻 定格総荷重 t	31.0											
37m	主巻 定格総荷重 t	37.4	40.3	44.0	48.6	54.4	61.8	71.4	84.2	101.7	121.0		
	主巻 作業半径 m	36.1	34.4	32.5	30.4	28.0	25.5	22.8	20.0	17.0	14.6	14.0	10.8
	補巻 定格総荷重 t	24.3	26.9	30.4	31.0								
40m	主巻 定格総荷重 t	33.4	36.2	39.6	44.0	49.5	56.6	65.8	78.1	95.0	114.0		
	主巻 作業半径 m	38.7	36.9	34.8	32.5	30.0	27.2	24.3	21.3	18.1	15.4	14.8	11.4
	補巻 定格総荷重 t	21.1	23.4	26.6	30.7	31.0							
46m	主巻 定格総荷重 t	23.0	25.6	28.9	33.0	38.2	44.8	53.3	64.6	80.1	97.0		
	主巻 作業半径 m	43.9	41.8	39.4	36.7	33.8	30.7	27.3	23.8	20.1	17.1	16.3	12.4
	補巻 定格総荷重 t	16.0	17.9	20.5	24.0	28.7	31.0						
	補巻 作業半径 m	47.2	45.0	42.5	39.7	36.6	33.2	29.6	25.9	21.9	18.7	17.8	13.7

実際に吊り上げることのできる荷重は、表の定格総荷重から吊り具等の質量を差引いた値となります。

主巻(支持) 210tフック質量 6.0t
 主巻(雑用) 90tフック質量 2.4t
 補巻 31tフック質量 1.2t



一般土木・海洋土木・一般潜水作業
株式会社 河崎海事

〒470-2513
 愛知県知多郡武豊町字一号地3番地の6
 TEL.0569-72-1203(代) FAX.0569-72-4320

海の特シャリスト
 土木のゼネラリストへ

株式会社 河崎海事

最大定格総荷重210ton吊
 全旋回式多目的起重機船

徳龍

TOKURYU

SKK-1800DT-K





クラス最長ジブ46m

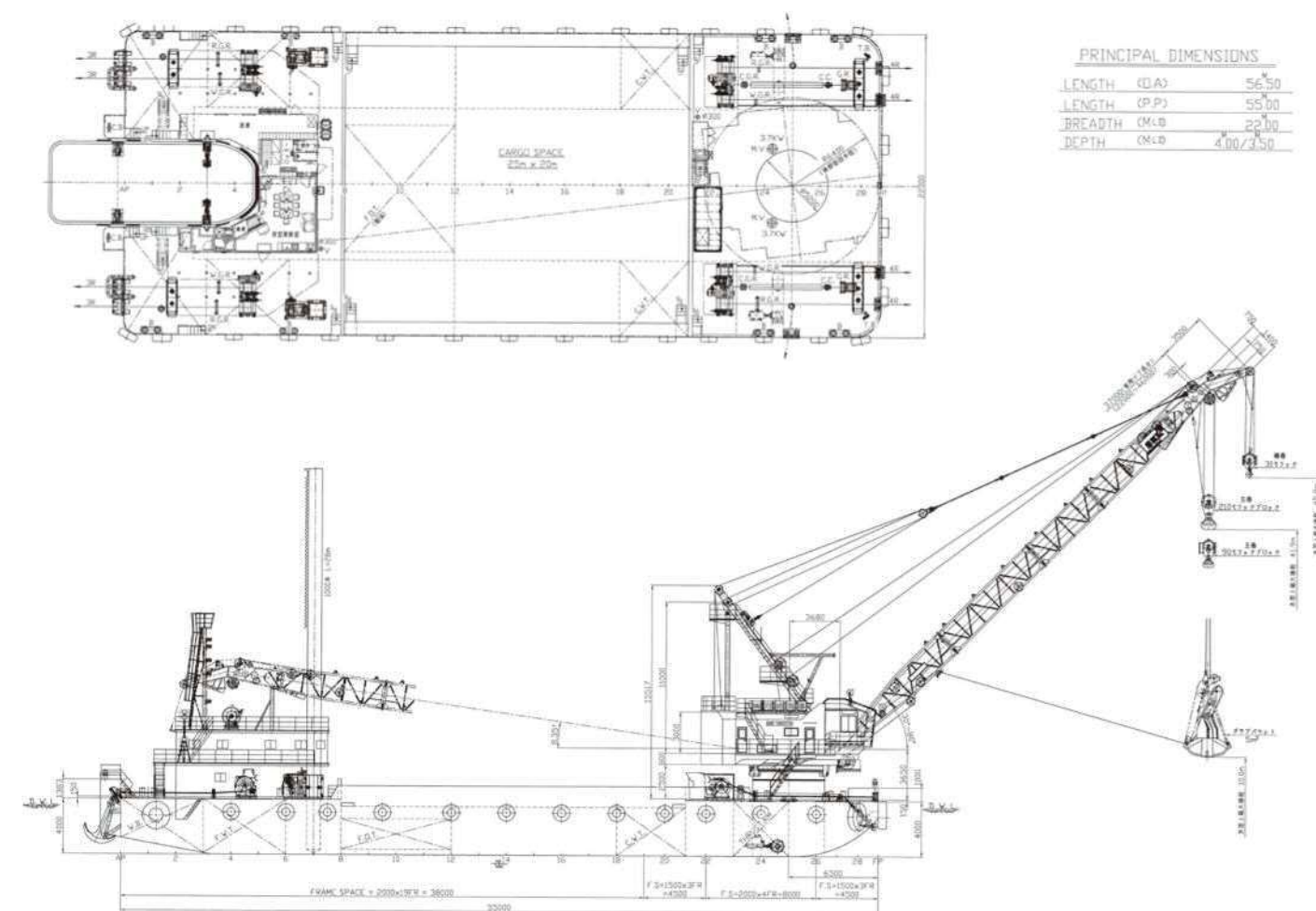
■本船の特徴

ブームが常時37mから最長46mの210t吊全旋回起重機船です。5.0㎡のバケットで浚渫作業も行え、多目的に使用できます。甲板上は500㎡と広く又高さ1mのブルワークで囲まれ、捨石、土砂の搭載運搬が安全に作業可能です。

■安全に配慮した性能

- ◆ブーム先端にカメラを装備しているため、吊荷の真上から玉掛の状態を常に確認できます。
- ◆操船室を前に張り出す事で、スパットの高さや位置、甲板上の状況を把握できます。合わせてモニターによるウインチやワイヤー等の確認も可能です。
- ◆船内の作業スペースを広くし、船倉内の階段の幅を大きく、傾斜を緩やかにする事で安全を保ちます。
- ◆2基のピンローラー式スパッドにより、波浪、潮流等の影響を受けずに船位をしっかりと固定できます。積荷がスムーズになりブロックの据付等もより安全に行えます。また投錨範囲を広く取れない場所でも作業が可能です。
- ◆船内に装備している高出力エンジン式スラスターによる微調整により、作業現場での船位固定を迅速正確に行えます。
- ◆ブームの位置判断を迅速にする為、船位測定システムとしてDGPS装置も搭載可能です。

■一般配置図



■諸元表

船体諸元表	
長さ	55.00m
幅	22.00m
深さ	4.00m/3.50m
荷場スペース	25.00m×20.00m×1.50m
スパッド(2本)	1000角×28.00m
スパッド装置(2基)	ピンローラージャッキアップ装置 60/30T×1.6/5m/min-1
発電機	DCA-300LSKIMO2次規制対応型
スラスター装置	TFN-100S 2台
船首甲板機械	能力 7.5/3.75Ton×12/24m/min ワイヤー径33.5φ×300m ロープ径60φ×200m チェーン径36φ

クレーン諸元表	
機種	SKK-1800DT-K
最大定格総荷重	210t×9.0m
原動機キャタピラー	C18 SCRC 533kw/1900rpm
ジブ長さ	最長46m(基本22m+9m+9m+6m)
直巻能力	24ton
使用バケット	5.0㎡×14ton
支持・開閉ドラム	トルクコンバーター・オメガドライブ駆動
浚渫深度	水面下鉛直最大30m
雑用(主巻)ドラム	油圧駆動15t×45m/min
補巻ドラム	油圧駆動13t×65m/min

